



Modelo: KP981N Purificador de aire **PURIFY ONIX**

■ Tensión: 220-240 V ~ 50 Hz

■ Potencia: 122 W máx.

Importa y distribuye: Liliana S.R.L. Warnes 1155 - S2005PDG Rosario - Argentina - C.U.I.T.: 30-51687722-3

· Antes de utilizar el equipo, solicitamos que Ud. lea cuidadosamente y comprenda estas instrucciones, como así también las mantenga siempre a mano para cualquier consulta.



IMPORTANTES MEDIDAS DE SEGURIDAD

Leer cuidadosamente todas las instrucciones.

Seguir las advertencias contenidas en estas instrucciones, ya que las mismas contienen importantes indicaciones relativas a la seguridad de instalación, de uso y de mantenimiento.

- Este producto tiene ficha de tres espigas planas con toma de tierra (clase I). No lo conecte utilizando adaptadores que anulen la espiga central de puesta a tierra.
- No conectar a un temporizador u otro dispositivo que comute el artefacto a un funcionamiento automático, como timers o programadores de ningún tipo.
- Nunca haga funcionar el artefacto en lugares con riesgo de incendio o explosión.
- No deje el equipo funcionando o conectado sin custodia, o expuesto al aire libre o ventanas para evitar que perturbaciones atmosféricas puedan cambiar las condiciones de funcionamiento y crear riesgos de carácter eléctrico o incendio.
- No moje el equipo con ningún líquido.
- No toque el aparato con manos o pies húmedos o mojados.
- Todos los elementos de embalajes deben mantenerse fuera del alcance de niños, en especial las bolsas plásticas dado que existe riesgo de asfixia.
- Antes de conectar el aparato, verificar que los datos de la placa de especificaciones técnicas de su equipo (tensión, frecuencia) correspondan a aquellos de la red eléctrica de su domicilio. Asegúrese de que su instalación esté adecuada con la correspondiente descarga a tierra y disyuntor diferencial para proteger convenientemente a las personas. Este disyuntor debe tener una corriente nominal de operación que no exceda los 30 mA. Ante cualquier duda haga revisar su instalación por personal idóneo calificado.



MANUAL DE INSTRUCCIONES

... continúa "IMPORTANTES MEDIDAS DE SEGURIDAD"

- . Mantenga libre las entradas/salidas de aire. No introduzca elementos extraños a través de las mismas.
 - . Este aparato no está pensado para ser usado por personas (incluidos niños) con capacidades físicas y mentales reducidas, que no posean experiencia en el uso, a menos que se le haya instruido en su correcta utilización por una persona responsable de su seguridad.
 - . Los niños deben ser supervisados para asegurarse de que no jueguen con el equipo.
 - . Cualquier tipo de empleo que no fuera el apropiado para el cual este producto ha sido concebido, eliminará toda responsabilidad del fabricante sobre eventuales daños derivados del uso inapropiado.
 - . En caso de averías o problemas de funcionamiento del aparato, o bien después de ser golpeado o dañado de alguna manera, apagarlo y desconectar de la red eléctrica. No intentar arreglos sobre el mismo y ponerse en contacto exclusivamente con un Servicio Técnico Autorizado y ante una eventual reparación, utilizar siempre repuestos originales.
 - . Desconecte el equipo de la red eléctrica cuando no esté en uso y antes de realizar cualquier tipo de operación de limpieza.
 - . Nunca desconecte tirando del cable o del aparato mismo, o tocando la ficha con las manos húmedas. Apague el equipo antes de desconectar la ficha del toma corriente.
 - . Evite desgastes en el cable y prolongaciones causados por calor, aceite, cantos vivos o cortantes, o superficies abrasivas.
 - . ¡Muy importante! El cable debe estar siempre en buen estado. Si está dañado debe ser atendido en un Service Autorizado o por personal idóneo, reemplazado siempre por un repuesto original.
 - . Precaución: Las partes accesibles pueden tornarse calientes durante el uso.
 - . Este aparato fue concebido para uso doméstico, no para uso comercial.
 - . Respete todas las indicaciones de instalación, uso y limpieza descritas en este manual. Esto es importante para el buen rendimiento del equipo y para prevenir riesgo de incendio.
 - . En la conexión de la salida de aire, respete las reglamentaciones locales, provinciales y nacionales.
- No respetar las indicaciones precedentes puede comprometer su seguridad y la del aparato.**

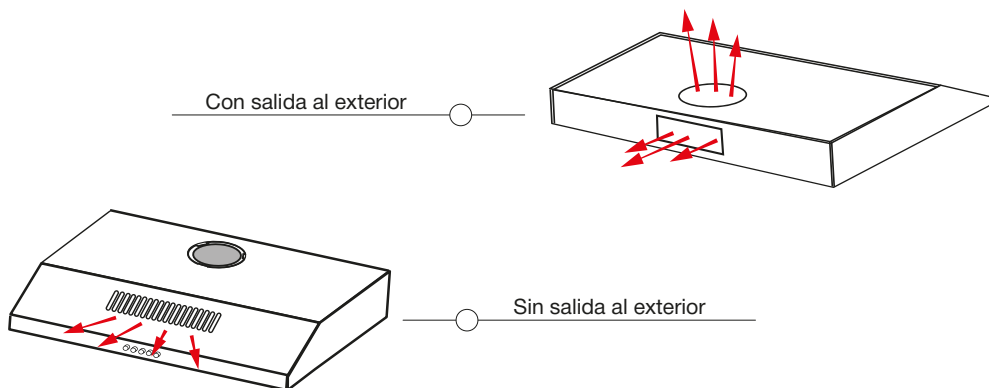
ANTES DE USAR POR PRIMERA VEZ



- ◆ Retire el purificador de la caja y proceda con el armado siguiendo las instrucciones de este manual.
- ◆ Tenga especial precaución con los niños con el uso posterior de las bolsas plásticas que protegen al producto en su embalaje. Peligro de asfixia.
- ◆ Lea detenidamente todo el manual de instrucciones, y consérvelo para referencia futura.
- ◆ Corrobore que el Filtro de grasa se encuentre correctamente colocado (Ver sección "Mantenimiento" en pág. 6).

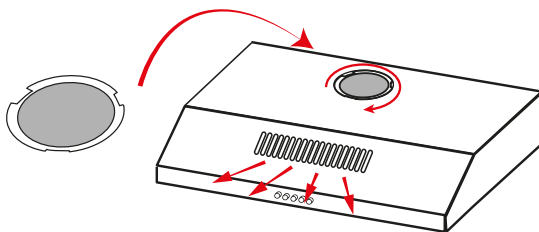
OPCIONES CON O SIN SALIDA AL EXTERIOR


El equipo puede ser utilizado con o sin salida al exterior.

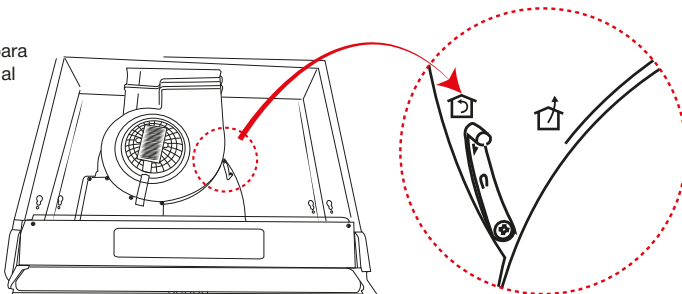


USO SIN SALIDA AL EXTERIOR

1. Coloque la tapa en la abertura superior del equipo, girándola hasta que quede asegurada.

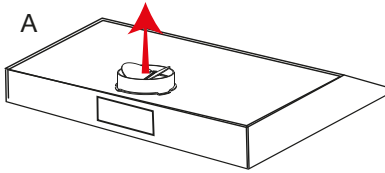


2. Posicione la palanca en  para recirculación del aire, sin salida al exterior.

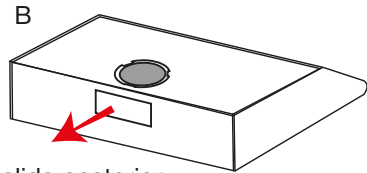


MANUAL DE INSTRUCCIONES

USO CON SALIDA AL EXTERIOR

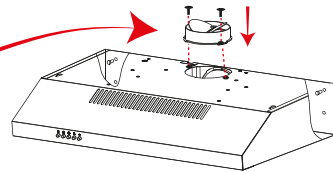


Salida superior

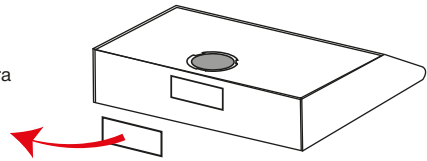


Salida posterior


Opción A: Salida por la parte superior del equipo. Coloque la válvula de salida de aire asegurandola con los 2 tornillos provistos.

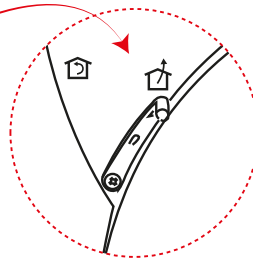
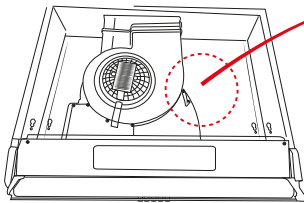


Opción B: Salida por la parte trasera. Retire la chapa rectangular para abrir la abertura de 150 x 52 mm con la ayuda de una herramienta, y coloque la tapa en la abertura superior del equipo.



En ambas opciones, la tubería correspondiente para la conexión al exterior no viene provista con el equipo.

Posicione la palanca en  para extracción del aire hacia el exterior.



Importante:

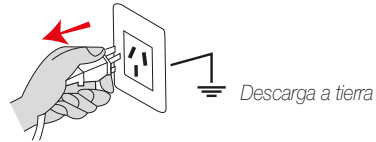
El aire nunca debe ser descargado en el mismo ducto que las salidas de gases de otros productos quemando gas u otros combustibles si los hubiere (ejemplo estufas, calefones, calderas), también tenga en cuenta que debe haber una adecuada ventilación del ambiente en caso de presencia de estos otros artefactos.

INSTRUCCIONES DE ARMADO Y MONTAJE

A continuación se detallan las principales precauciones de seguridad a tener en cuenta durante la instalación. Por ser una instalación que debe perdurar en el tiempo, deben extremarse los cuidados para lograr un montaje confiable por muchos años.

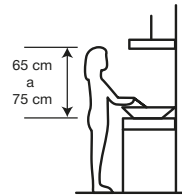
A verificar antes de la instalación

Verifique que el tomacorriente a utilizar cuente con la correspondiente descarga a tierra.



En todo momento de la instalación, el producto debe estar apagado y desconectado de la red eléctrica.

Para un buen rendimiento del equipo, debe instalarse a una distancia de 65 a 75 cm sobre la cocina.



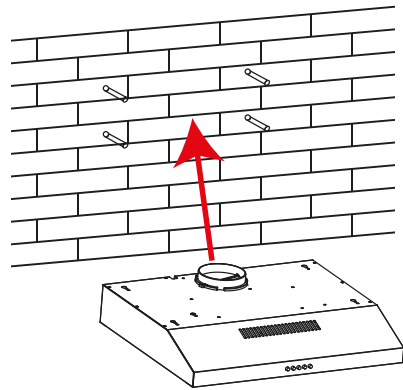
INSTALACIÓN DEL PURIFICADOR

Opción fijación en pared

El equipo debe colgarse mediante el uso de 4 tornillos firmemente colocados (utilice mecha 8 mm para montar los tarugos y tornillos provistos).

1. En primer lugar coloque los dos tornillos superiores y cuelgue el equipo.
2. Ajuste bien ambos tornillos, y finalmente coloque los dos tornillos inferiores.
3. Compruebe que la fijación sea firme y segura.

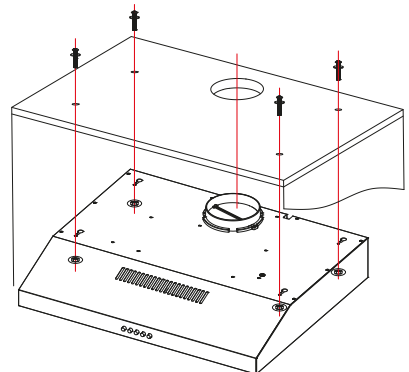
Al momento de realizar las perforaciones se sugiere utilizar primero una mecha de 6 mm y luego agrandar a 8 mm (evita deformación en el agujero).



Opción fijación desde parte superior

El equipo puede fijarse a una estructura o amoblamiento desde la parte superior. Verifique que dicha estructura o amoblamiento sea lo suficientemente firme y segura.

Utilice los 4 agujeros en la parte superior del equipo para realizar 4 perforaciones de diámetro 6 mm en el amoblamiento. Luego de fijar el equipo con los tornillos, arandelas y tuercas provistas. Compruebe que la fijación sea firme y segura.



MODO DE USO

✖ Apaga el extractor

Enciende el extractor a la potencia de succión seleccionada,

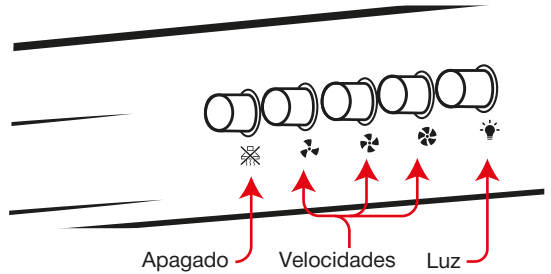
✖ Potencia mínima.

✖ Potencia media.

✖ Potencia máxima.

Seleccione la potencia apropiada a la cantidad de humo o vapor que necesite aspirar.

💡 Apaga/ Enciende la luz.



No permita la existencia de llamas altas debajo del equipo.

MANTENIMIENTO

Desconecte el suministro de energía eléctrica antes de efectuar cualquier tipo de mantenimiento sobre el equipo o su luminaria (limpieza, cambio de lámpara, etc).

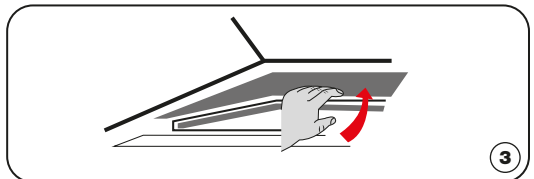
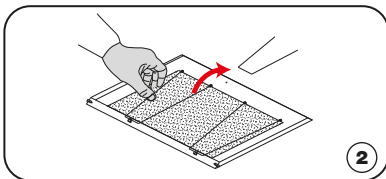
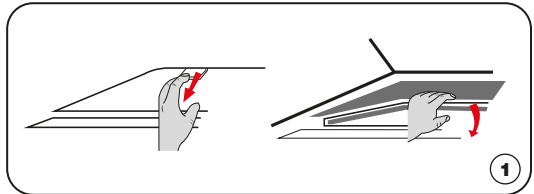
Limpie con paño suave apenas humedecido con un detergente neutro, nunca utilice alcoholes o solventes.

Nunca exponga al agua el cuerpo motor.

Respete todas las instrucciones de uso y limpieza en este manual, caso contrario existe riesgo de incendio.

REEMPLAZO DEL FILTRO

1. Retire la tapa inferior (accione las trabas y retírela hacia abajo).
2. Remueva las varillas de sujeción del filtro, retire y deseche el filtro, limpie y seque la tapa inferior.
3. Coloque el filtro nuevo de reemplazo, monte nuevamente las varillas que sujetan al filtro, e instale la tapa + filtro en el equipo.

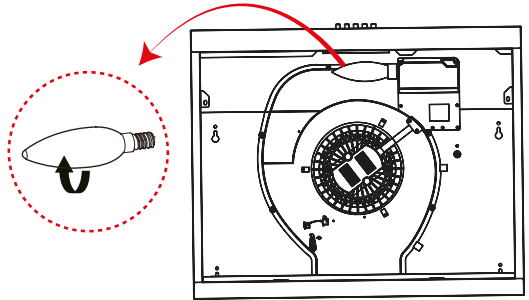




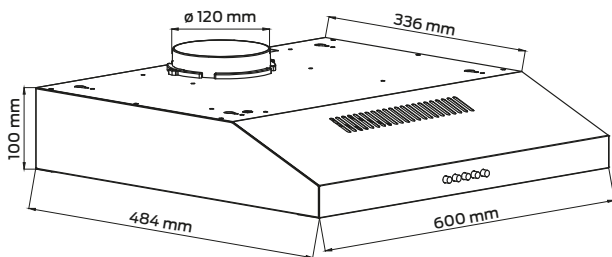
Es importante reemplazar regularmente el filtro dado que la grasa y suciedad que acumulan son inflamables y además disminuyen la eficiencia del equipo. El filtro no es lavable. Reemplace el filtro aproximadamente cada tres meses o con la periodicidad que resulte necesario de acuerdo al uso que le dé al producto.

CAMBIO DE LUMINARIA

1. Retire la tapa inferior y acceda a la lámpara para su reemplazo.
2. Desenrosque la lámpara defectuosa y reemplácela por una nueva.
3. Reinstale la tapa junto al filtro en el equipo.



Antes de realizar el reemplazo asegúrese que la lámpara se encuentre completamente fría.



ESPECIFICACIONES TÉCNICAS

Alimentación:	220-240 V ~ 50 Hz
Motor:	120 W con Carcasa plástica ignífuga
Luminaria:	LED 2 W
Filtrado:	Filtro sintético antigrasa
Regulación de velocidad:	3 posiciones
Dimensiones:	600 x 484 x 100 mm

Cuidado del medio ambiente

En Liliansa Electrodomésticos contemplamos, en todos los procesos, buenas prácticas medioambientales.

Procuramos hacer extensivo a todos los hogares el compromiso con la preservación del medio ambiente, realizando la separación doméstica de residuos.

La caja, bolsas y materiales de embalaje de su electrodoméstico son completamente reciclables.

A su vez, cuando el electrodoméstico llegue al final de su vida útil, no lo arroje junto al resto de los residuos domiciliarios. Consulte a las autoridades locales acerca de la mejor forma de desecharlo.



Sistema de gestión certificado

En el marco de nuestro compromiso con la mejora continua y el cuidado del medio ambiente, Liliansa SRL a certificado sus Sistemas de Gestión de la Calidad y Medioambiental.

Servicio de Atención al Cliente

Ante cualquier duda **Línea Gratuita: 0800 345 9331**
o inconveniente, contáctenos. **Web: www.liliansa.com.ar**

Service y Garantía:

La garantía cubre cualquier falla eléctrica o mecánica que resulten del uso apropiado para el cual fue diseñado este producto.

Ante cualquier inconveniente, comuníquese a la brevedad con el Servicio Técnico Autorizado más cercano a su domicilio.



Consulte el listado actualizado de Servicios Técnicos Autorizados disponibles en nuestro sitio web **www.liliansa.com.ar**.

SEGURIDAD ELÉCTRICA

1. Este artefacto posee ficha polarizada con descarga a tierra (no eliminar esta condición colocando adaptadores).

Asegurarse que los cables de su instalación concuerden con la polaridad requerida y esté provista de la correspondiente descarga a tierra.

2. Es conveniente que su instalación eléctrica esté protegida por un disyuntor diferencial.

Ante cualquier duda haga revisar su instalación por personal idóneo.